
[Comment les données peuvent-elles révolutionner l'éducation ?](#)

[Blog](#)

Méthodes de planification de l'éducation

Recherche en éducation

Dans le domaine de l'éducation, la manière dont les données sont utilisées peut faire toute la différence. L'initiative de l'UNICEF [les données doivent parler](#), en anglais *Data Must Speak (DMS)*, vise à maximiser l'utilisation des données existantes sur l'éducation afin qu'elles puissent guider les décisions politiques, informer les citoyens et autonomiser les communautés.

Pourquoi l'utilisation efficace des données est-elle essentielle ?

[262 millions d'enfants et de jeunes d'âge scolaire ne sont toujours pas scolarisés dans le monde.](#) Parmi les plus exclus figurent les filles et les garçons les plus pauvres, les enfants en situation de handicap, ceux appartenant à des minorités ethniques et linguistiques, et ceux vivant dans des zones reculées ou touchées par le conflit. En outre, il existe une crise de l'apprentissage : [387 millions d'enfants en âge d'aller à l'école primaire n'atteignent pas le niveau minimum de compétence en lecture et en mathématiques.](#) Ces données contribuent à atteindre de nombreux objectifs. Surtout, elles peuvent aider à inclure, soutenir et autonomiser ces enfants en nous permettant de comprendre qui ils sont, où ils sont et à quels problèmes ils sont confrontés.

Les systèmes éducatifs du monde entier collectent déjà de grandes quantités de données auprès des écoles. Au cours des dernières années, l'accès aux données et leur qualité se sont améliorés. Cependant, les données ne sont utilisées que pour produire de longs rapports, et souvent rien de plus.

Lorsqu'elles sont utilisées efficacement, les données sont un outil puissant pour construire des systèmes éducatifs plus forts et plus équitables. Les données peuvent aider les décideurs à faire des choix éclairés pour une répartition des ressources plus équitable. Des informations faciles d'utilisation peuvent également permettre aux communautés d'agir et de susciter des changements dans les écoles, car le suivi communautaire est l'une des pratiques les plus rentables pour améliorer à la fois l'accès à l'école et les résultats des apprentissages¹.

L'initiative Data Must Speak



Data Must Speak (DMS) est un exemple d'utilisation des informations et données existantes pratiquée par l'UNICEF et ses partenaires, dont l'IIPE Pôle de Dakar, pour changer la vie des enfants. Lancé en 2014 et cofinancé par le Partenariat mondial pour l'éducation, la Fondation Hewlett et le Fonds thématique pour l'éducation de l'UNICEF, principalement financé par la Norvège, DMS a pour objectif ultime d'accroître l'équité dans l'accès à l'éducation et d'améliorer les résultats scolaires. Cela se fait en débloquent et en optimisant l'utilité des données sur l'éducation qui existent déjà.

Pour atteindre ses objectifs, l'initiative DMS fournit une assistance technique directe pour le développement d'outils et de processus contextualisés. L'initiative DMS vise à s'assurer que :

- **Les données orientent les décisions stratégiques** : les responsables gouvernementaux de l'éducation, aux niveaux national et infranational, analysent, comparent et utilisent les données pour orienter l'allocation des ressources et la gestion du système éducatif dans une perspective d'équité.
- **Les communautés sont responsabilisées** : les communautés, les parents et les élèves sont informés de la façon dont leurs écoles disposent de ressources et les performances comparées aux autres écoles, afin qu'ils puissent prendre des mesures et faire pression sur les directeurs d'école pour qu'ils améliorent les performances des établissements et l'affectation des ressources.

- **La recherche améliore les connaissances de ce qui fonctionne** : des évaluations rigoureuses sont menées de façon régulière pour savoir ce qui fonctionne et ce qui ne fonctionne pas.

DMS au travail

Le DMS est actuellement mis en œuvre au Tchad, à Madagascar, en Namibie, au Népal, au Niger, aux Philippines, au Togo et en Zambie.



© UNICEF/Madagascar/2018/Ralaivao. Formation sur les tableaux de bord scolaires pour les directeurs d'écoles du district de Vavatenina, Madagascar

Gestion du système dans une perspective d'équité

Au Népal, l'initiative DMS a soutenu l'élaboration d'un indice d'équité, qui fournit de meilleures informations aux districts sur les zones où les écoles sont à la traîne. Il est utilisé pour cibler l'allocation des ressources dans les districts qui en ont le plus besoin et vise à réduire les inégalités en matière d'éducation et des apprentissages.

Aux Philippines, l'initiative DMS a aidé le gouvernement à mettre au point un indice des privations pour déterminer le niveau des allocations spéciales versées aux enseignants travaillant dans les domaines les plus difficiles. Cette réforme vise à soutenir le déploiement et la rétention d'enseignants

expérimentés dans les écoles les plus défavorisées, là où ils sont le plus nécessaires.

Tableaux de bord et autonomisation de la communauté

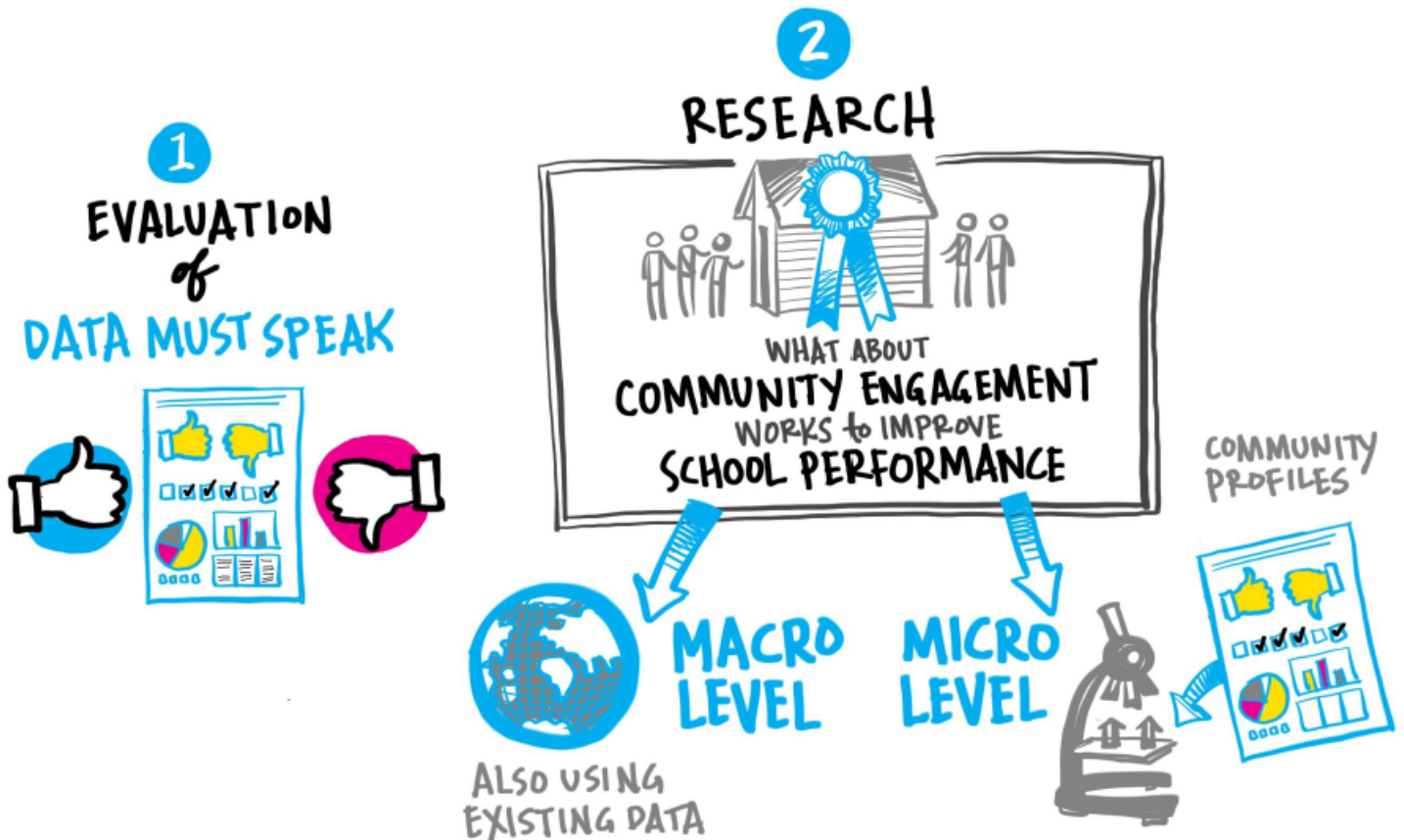
L'initiative DMS catalyse l'action des bureaux d'éducation de district et de la communauté scolaire, en soutenant la conception, le développement et la production de tableaux de bord de districts et d'écoles dans de nombreux pays. L'initiative DMS soutient la formation des parties prenantes (directeurs d'école, inspecteurs, enseignants et parents) sur l'utilisation des tableaux de bords pour élaborer des plans d'amélioration des écoles. Plus de 8 900 communautés scolaires en Zambie disposent maintenant d'informations comparatives sur les ressources et les performances de leurs écoles. A Madagascar, 27 500 personnes ont été formées à l'utilisation des tableaux de bord scolaires élaborés avec l'appui du DMS. Les tableaux de bord permettent aux communautés de s'engager avec les directeurs d'école afin d'élaborer des plans d'amélioration, en vue d'obtenir de meilleurs résultats des apprentissages. Au Togo, plus de 12 700 tableaux de bord de districts et d'écoles pré-primaires, primaires et secondaires sont maintenant distribués aux écoles à travers le pays. Au Tchad et au Niger, DMS travaille avec les communautés pour les aider à participer à l'éducation de leurs enfants et à responsabiliser les écoles.

Au Togo et à Madagascar, DMS collabore avec le [Programme d'appui au pilotage de la qualité à l'enseignement de base](#) de l'IPE Pôles de Dakar, dans le cadre de missions conjointes.

Génération de connaissances

En 2018 une évaluation formative de l'initiative mondiale DMS, et une évaluation d'impact sous forme d'un essai contrôlé aléatoire des tableaux de bord simplifiés et des formations de la communauté en Zambie ont été lancées. Les rapports d'évaluation finaux sont attendus fin 2019.

KNOWLEDGE GENERATION



De plus, DMS a préparé des études de cas par pays sur l'association entre la participation communautaire et parentale et les performances scolaires (Burkina Faso, Cambodge, Côte d'Ivoire, Ethiopie, Niger, Togo), en utilisant les données SIGE. Les résultats préliminaires montrent un effet positif de la participation communautaire sur les résultats scolaires, soit directement, soit par l'amélioration de l'environnement scolaire.

1. Commission internationale sur le financement des opportunités éducatives dans le monde, [La génération d'apprenants. Investir dans l'éducation pour un monde en pleine évolution](#), 2017 and International Initiative for Impact Evaluation (3ie), [The impact of education programmes on learning and school participation in low- and middle-income countries](#), 2016

[View PDF](#)

-
- [Se connecter](#) ou [s'inscrire](#) pour poster un commentaire